

# 索诺星 *SonoStar*



## CScan 无线掌上彩超



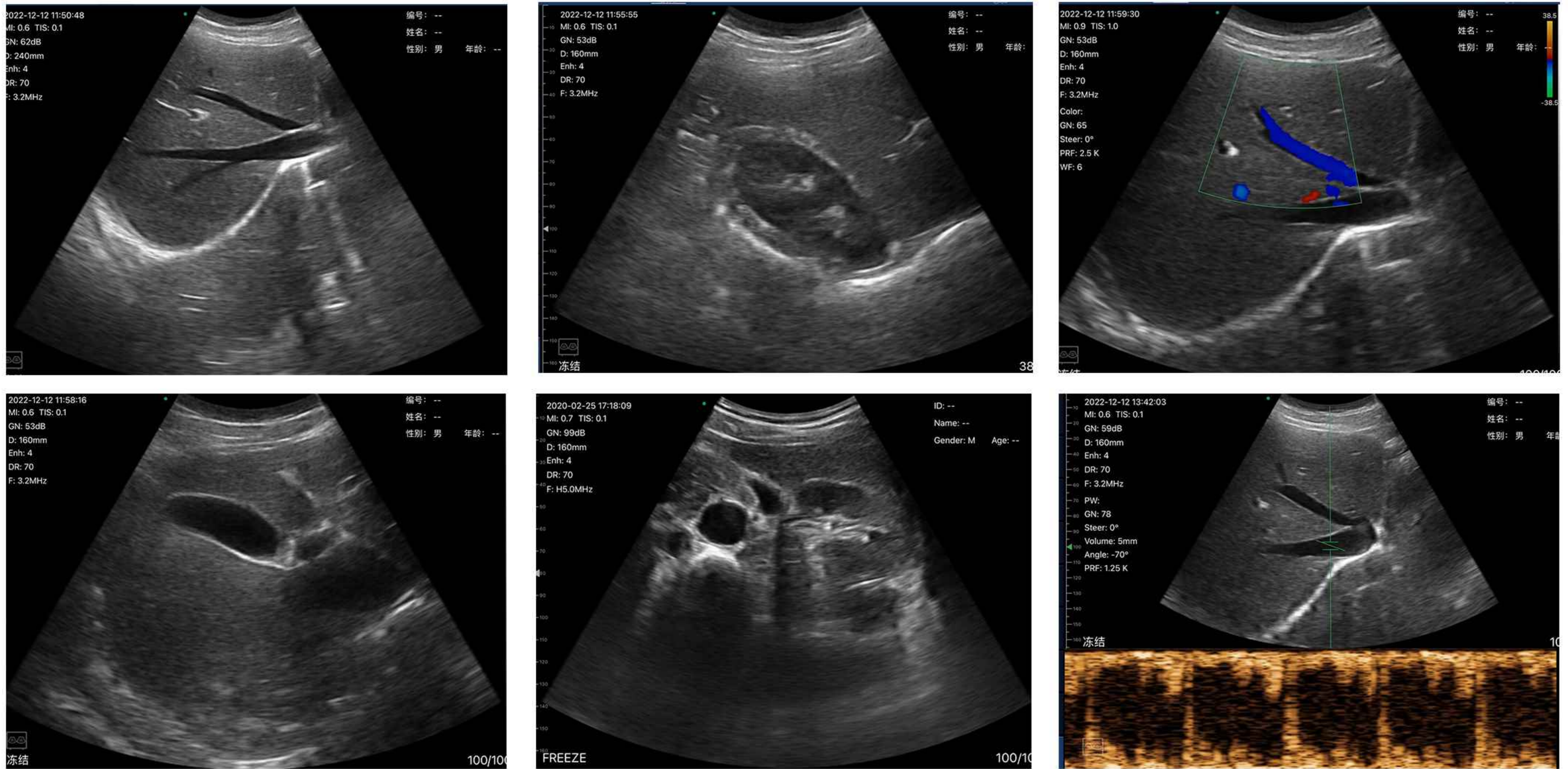
无线  
传输

64通道



SN:WAPCCJA004



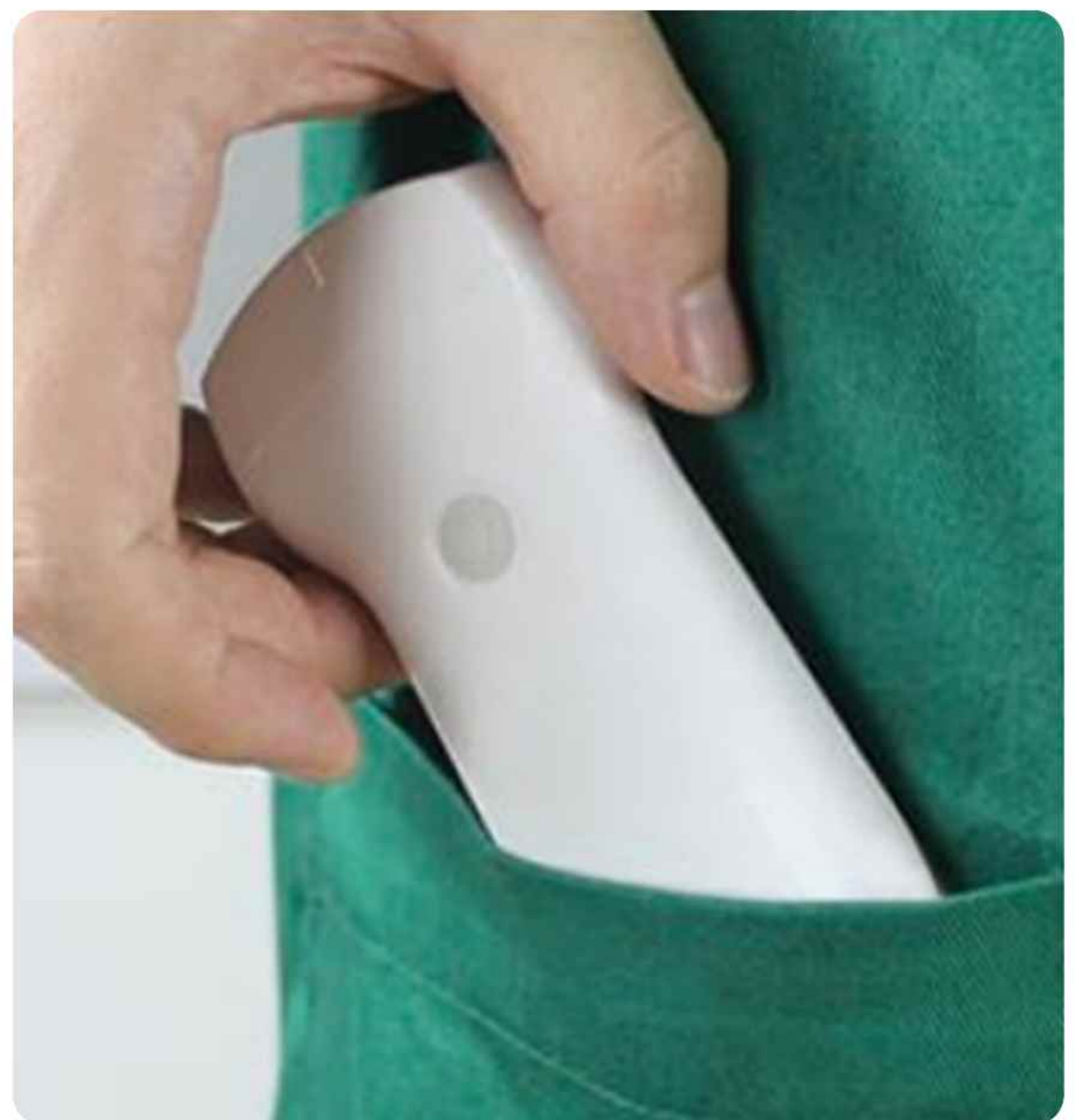


## 产品配置:

标配: 无线探头式主机 1个, 充电器1套;  
 选配: 铝箱, 平板, 平板支架, 推车等

## 技术指标:

- 扫描方式: 电子阵列扫描
- 探头频率: 3.2/5.0MHz
- 扫描深度: 90/160/240/300mm, 可调
- 增益: 30db-105db
- 降噪: 0-1-2-3-4
- 动态范围: 40-50-60-70-80-90-100-110
- 显示模式: B、B/M、Color、PW、PDI
- 图像调节: 增益、焦点、反相脉冲谐波、降噪
- 穿刺辅助功能: 平面内穿刺引导线功能, 平面外穿刺引导与血管自动测量功能
- 电池工作时间: 2小时, 且可随时无线充电无限延长工作时间
- 充电方式: 无线充电/USB充电
- 测量功能: 距离、面积、周长、心率、产科
- 电影回放: 手动和自动回放, 可设置回放帧数为100/200/500/1000
- 图像/视频保存: jpg, png, mp4, DCM多种格式
- 探头与主机连接方式: wifi无线连接
- Wifi类型: 802.11n/2.4G/5G双频450Mbps
- 图像帧频: 18f/s
- 软件支持系统: 苹果iOS和安卓Android, Windows
- 尺寸: 140mm × 70mm × 25mm
- 重量: 200g



扫码了解更多详情

广州索诺星信息科技有限公司

地址: 广州市黄埔区科学城崖鹰石路27号佳德科技园C栋5楼

电话: +86-20-32382095 传真: +86-20-62614030 邮箱: sales@sonostar.net www.sonostar.cn



区域代理商: